



VODIČ ZA POTENCIJALNE PRIJAVITELJE ERASMUS+ I ESS PROJEKATA



AGENCIJA ZA
MOBILNOST I
PROGRAME EU



Sufinancira
Europska unija



FORUM ZA KVALITETNO UDOMITELJSTVO DJECE

*Ambasadori za
uključivanje i raznolikost*



Forum
za kvalitetno
udomiteljstvo djece

ŠTO JE
UKLJUČIVANJE I
RAZNOLIKOST U
PROGRAMIMA ERASMUS+
I EUROPSKE SNAGE
SOLIDARNOSTI?



Erasmus+
Obogaćuje živote, širi vidike.



EUROPSKE
SNAGE
SOLIDARNOSTI

ŠTO

JE



ERASMUS+ PROGRAM?

Erasmus+ je program Europske unije pokrenut 1987. U svojim začetcima, glavni cilj je bilo povezivanje studenata i profesora iz nekoliko europskih zemalja, a danas Erasmus+ obuhvaća čak 33 zemlje i 6 različitih programskih područja (opće, strukovno, visoko i obrazovanje odraslih, sport i mladi). Glavne odlike Erasmus+ programa su mobilnost, neformalno učenje, povezivanje, interkulturalni dijalog, jačanje kapaciteta, širenje vidika pojedinaca i ustanova tj. organizacija.



KOJI SU PROGRAMI AMPEU-A?

1

ERASMUS+

2

**EUROPSKE SNAGE
SOLIDARNOSTI**



AGENCIJA ZA
MOBILNOST I
PROGRAME EU

ŠTO

SU



EUROPSKE SNAGE SOLIDARNOSTI?

Europske snage solidarnosti (ESS), prije poznat kao Europska volonterska služba (EVS) program je Europske unije u čijem fokusu je volontiranje na individualnoj i organizacijskoj razini. Ukoliko ste mlada osoba zainteresirana za boravak u nekom novom gradu i/ili državi i imate želju pomagati potrebitima u toj lokalnoj zajednici, ESS je pravo mjesto za vas. Također, ako se organizacija ili ustanova koja radi direktno s korisnicima i ima potrebu za volonterima, putem ESS-a isto možete ostvariti.



**EUROPSKE
SNAGE
SOLIDARNOSTI**

ŠTO

JE



UKLJUČIVANJE I RAZNOLIKOST?

Uključivanje i raznolikost jedan je od četiri horizontalna prioriteta Erasmus+ programa. Horizontalna komponenta označava da se ovaj prioritet odnosi na sve ključne aktivnosti i projekte unutar ključnih aktivnosti Erasmus+ programa.



KOJI SU ERASMUS+ PRIORITETI?

1

UKLJUČIVANJE I RAZNOLIKOST

2

DIGITALNA TRANSFORMACIJA

3

BORBA PROTIV KLIMATSKIH PROMJENA

4

SUDJELOVANJE U DEMOKRATSKOM ŽIVOTU



AGENCIJA ZA
MOBILNOST I
PROGRAME EU

ŠTO

JE



UKLJUČIVANJE I RAZNOLIKOST?

Uključivanje i raznolikost podrazumijeva uključivanje osoba s manje mogućnosti u Erasmus+ programe bez obzira na različite izazove s kojima se susreću u svakodnevnom životu. Naglasak na uključivanje svih pripadnika društva i rušenje barijera koji bi ih potencijalno mogle spriječiti u sudjelovanju u projektima mobilnosti fokus je ovog prioriteta.





IZAZOVI OSOBA S MANJE MOGUĆNOSTI

KULTUROLOŠKE RAZLIKE

EKONOMSKE TEŠKOĆE

GEOGRAFSKA
NEDOSTUPNOST

NEET STATUS



UKLJUČIVANJE | RAZNOLIKOST

Osobe s manje mogućnost su osobe koje u svakodnevnom životu zbog određenih okolnosti iz vlastitog života nemaju isti pristup društvenim resursima u odnosu na ostale pripadnike društva. Izazovi i okolnosti mogu biti razni, a najčešće je riječ o kombinaciji izazova.



AGENCIJA ZA
MOBILNOST I
PROGRAME EU



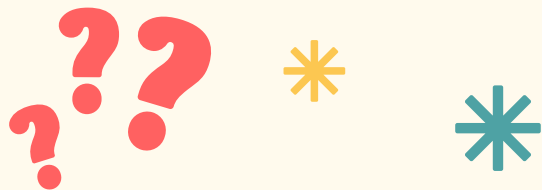
IZAZOVI OSOBA S MANJE MOGUĆNOSTI

OBRAZOVNE RAZLIKE

INVALIDITET I/ILI BOLEST

ODRASTANJE U SUSTAVU
ALTERNATIVNE SKRBI ZA
DJECU

STATUS TRAŽITELJA
AZILA



MOŽE LI SVAKI PROJEKT BITI UKLJUČIV?

Svaki projekt može biti uključiv!

U ovom prioritetu naglasak je uvijek na sudionicima. Ukoliko su sudionici osobe s manje moguće tj. ukoliko je riječ o sudionicima koji u svakodnevnom životu nailaze na ranije navedene barijere, riječ je o projektu koji je uključiv. Kako bi Erasmus+ iskustvo za osobe s manje mogućnosti bilo što bolje potrebno je osigurati dodatne resurse i prilagodbe s obzirom na specifičnosti.

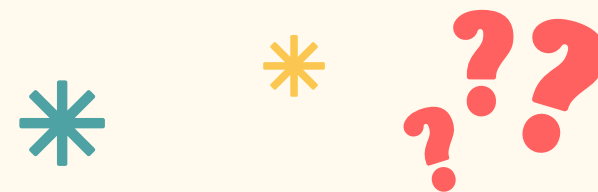


KAKO UČINITI PROJEKT UKLJUČIVIM?

- 1 Sudionici su osobe s manje mogućnosti
- 2 Sudionici su uključeni u sve etape projektnog ciklusa
- 3 Fokus je na jačanju postojećih vještina i kreiranju novih, a ne na rizicima i različitostima
- 4 Sudionicima je omogućena dodatna podrška



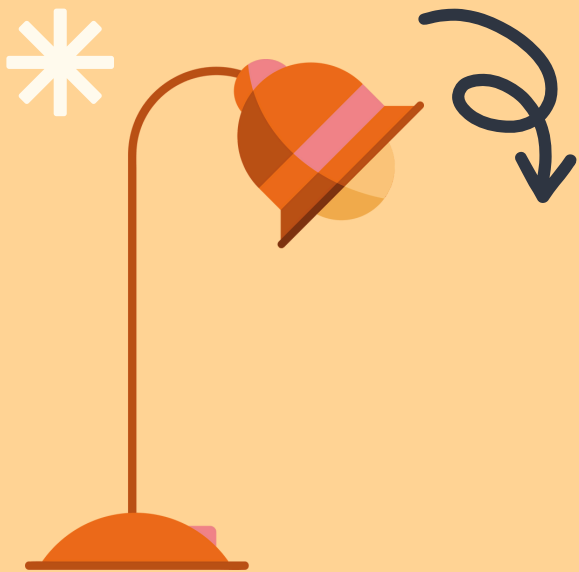
AGENCIJA ZA
MOBILNOST I
PROGRAME EU



ZAŠTO JE VAŽNO KREIRATI UKLJUČIVE PROJEKTE?

Projekti koji sadrže komponentu uključivanja i raznolikosti važni su jer omogućavaju pristup novim iskustvima i mobilnostima i onima kojima su isključenosti, prepreke i izazovi svakodnevnica i na taj način ruše barijere i omogućuju uključivije, tolerantnije i pozitivnije društvo u cjelini.





**NISTE SIGURNO
KAKO KRENUTI?**



ŽELITE KREIRATI ERASMUS+ I ESS PROJEKTE KOJI SU UKLJUČIVI?

Za sva pitanja vezana uz projekte, pa tako i projekte koji sadrže komponentu uključivanja i raznolikosti možete se obratiti Agenciji za mobilnost i programe EU

Ukoliko želite iskustvo onih koji provode uključive projekte možete kontaktirati nekog od Ambasadora za uključivanje i raznolikosti koji najviše odgovara vašem području rada i interesa.



AGENCIJA ZA
MOBILNOST I
PROGRAME EU



ZANIMA

VAS

**UKLJUČIVANJE I
RAZNOLIKOST?**



* TKO SU AMBASADORI ZA UKLJUČIVANJE I RAZNOLIKOST?

JU PEĆINSKI PARK
GRABOVAČA (ESS)

SAVEZ UDRUGA ROJCA (ESS)

HRVATSKA ŠKOLA OUTWARD
BOUND (E+)

FORUM ZA KVALITETNO
UDOMITELJSTVO DJECE (E+)

OSNOVNA ŠKOLA JOSIPA
MATOŠA VUKOVAR (E+)

HRVATSKI SAVEZ
GLUHOSLIJEPIH OSOBA
DODIR (E+)

* ŠTO SU AMBASADORI ZA UKLJUČIVANJE I RAZNOLIKOST?

Ambasadori za uključivanje i raznolikost su organizacije i ustanove tj. osobe zaposlene u tim organizacijama i ustanovama koji provode Erasmus+ projekte s osobama s manje mogućnosti.

Ambasadori dolaze iz različitih sustava te provode različite vrste Erasmus+ i ESS aktivnosti.

<https://www.ampeu.hr/erasmus/prioriteti/prioritet-ukljucivost>



AGENCIJA ZA
MOBILNOST I
PROGRAME EU



* TKO SU AMBASADORI ZA UKLJUČIVANJE I RAZNOLIKOST?

OSNOVNA ŠKOLA LUDINA
(E+)

TIHOMIR ŽILJAK (E+)

CENTAR ZA ODGOJ I
OBRAZOVANJE SLAVA
RAŠKAJ (E+)

SREDNJA ŠKOLA ČAKOVEC

LEILA KIŠ-GLAVAŠ, ERF (E+)

JURICA BABIĆ, FER (E+)



TIPS AND TRICKS

Iako se isprva uključivost tj. uključivanje ovog prioriteta u projektni prijedlog može činiti kao dodatni izazov za prijavitelje i/ili partnere isto se najčešće ne pokaže takvim u praksi.

Odabir partnera u uključivim projektima često je vrlo važan tako da pokušajte odabrati partnere kojima su osobe s manje mogućnosti također u fokusu i koji imaju iskustva u radu s ovom korisničkom populacijom.

TIPS AND TRICKS PRILIKOM KREIRANJA I PRIJAVE UKLJUČIVIH PROJEKTHNIH PRIJEDLOGA

- istražiti primjere dobre prakse i rad nekog od Ambadora čija ciljana populacija, područje interesa i način rada najviše odgovara vašem
- prilagoditi svoj projektni prijedlog očekivanoj populaciji sudionika i njihovim potrebama



TIPS AND TRICKS

- nastojte biti uključivi!
- širite glas o važnosti uključivih projekata i drugima u svojoj privatnoj i profesionalnoj zajednici!
- oslušajte povratne informacije osoba s manje mogućnosti!



AGENCIJA ZA
MOBILNOST I
PROGRAME EU





ZA VIŠE
INFORMACIJA O
SVEMU
VEZANOM UZ
ERASMUS+ I ESS
POSJETITE
AMPEU.HR



Sufinancira
Europska unija



FORUM ZA KVALITETNO UDOMITELJSTVO DJECE

*Ambasadori za
uključivanje i raznolikost
Zagreb, prosinac 2024.*



AGENCIJA ZA
MOBILNOST I
PROGRAME EU

Financirano sredstvima Europske unije. Izneseni stavovi i mišljenja su stavovi i mišljenja autora i ne moraju se podudarati sa stavovima i mišljenjima Europske unije ili Europske izvršne agencije za obrazovanje i kulturu (EACEA). Ni Europska unija ni EACEA ne mogu se smatrati odgovornima za njih.

Forum
za kvalitetno
udomiteljstvo djece



forumudomiteljzadjecu@gmail.com



+385915749019
Tena Bosak



udomiteljzadjecu.hr



<https://www.facebook.com/udomiteljzadjecu>



Antuna Bauera 28, Zagreb



Erasmus+
Obogaćuje živote, širi vidike.



EUROPSKE
SNAGE
SOLIDARNOSTI